

TP 30

Elektrisk, neddykket pumpe til spildevand indeholdende faste partikler - Fri passage 30 mm

DESMI TP 30 er velegnede til pumpning af spildevand. Med en 30 mm fri passage er de især egnede til at pumpe væsker med større faste partikler som fibre, tekstiler osv. De anvendes til forskellige formål i den offentlige og private sektor, håndværk og industri.

Montage:

Transportabel eller i fast rørinstallation. Modeller med niveauvippe for automatisk pumpedrift, afhængig af væskens niveauet i brønden.

Pumpemedium:

Rent vand og urene medier indeholdende bløde partikler. Max. væsketemperatur: 35°C, kortvarigt op til 60°C.

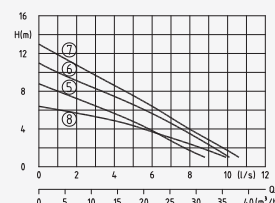
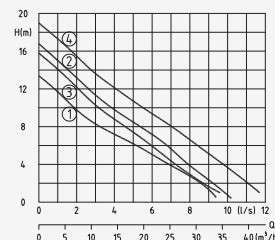
Drift: Intermitterende

Design

Fuldt neddykket kompakt integreret pumpe bestående af:



Ydelse



Pumpe: Ettrins centrifugalpumpe med horisontalt udløb BSP 2" M

Løbehjul: M = Åbent enkeltkanalsløbehjul for væsker indeholdende urenheder og slam med bløde partikler. V = Hvirvelstrømsløbehjul for væsker med mange urenheder eller fiberstof og gas.

Motor: Neddykket pumpe, oliefyldt. Isolationsklasse H. Motorbeskyttelse IP 68. Termofølere i vikling på forlangende (standard med model Ex).

Kabel: H07 RN - F4 G 1,5

Model Ex: H07 RN - F Plus6 G 1,5

Aksel/leje: Rotoraksel i rustfrit stål, forsmurte lejer

Tætninger: Kombination af mekaniske tætninger (siliciumcarbidsiliciumcarbids) og læbetætninger i separat oliechamber.

Eksplosionssikring: Alle modeller fås med eksplosionssikre motorer iht Ex II 2 G EEx d IIBT4.

Tekniske Data

Pumpe Nr.	Pumpetype	Motor Tilfært effekt P1 (kW)	Motor Afgivet effekt P2 (kW)	Kondensator (µF)	Has-tighed (rpm)	Nominal strøm (A)	Vægt (kg) Standard	Vægt (kg) Model Ex
①	TP30M11/2W(A)(Ex)	1,0	0,7	25	2900	4,3	30	31
②	TP30M17/2W(A)(Ex)	1,6	1,2	30	2900	7,5	30	32
③	TP30M13/2D(A)(Ex)	1,2	0,9		2900	2,1	30	31
④	TP30M17/2D(A)(Ex)	1,6	1,2		2900	2,9	30	32
⑤	TP30V13/2W(A)(Ex)	1,2	0,9	25	2900	5,1	30	31
⑥	TP30V17/2W(A)(Ex)	1,6	1,2	30	2900	7,5	30	32
⑦	TP30V13/2D(A)(Ex)	1,2	0,9		2900	2,1	30	31
⑧	TP30M17/2D(A)(Ex)	1,6	1,2		2900	2,9	30	32
⑧	TP30V10/4W(A)(Ex)	1,0	0,7	30	1450	5,0	42	32
⑧	TP30V10/4D(A)(Ex)	1,0	0,7		1450	2,3	42	32

Model W: 230-240 V/ 1 Ph
Model D: 400-415 V/ 3 Ph

Model A: Med automatisk niveauekontrol DESMI-Nivomatik
Model Ex: Eksplosionssikker

* Kondensator: For drift er det nødvendigt at installere en kondensator i kontrolkabet.

Materialer

Motorhus, pumpehus, løbehjul	Støbejern GG 25/EN-GJL-250
Rotor, aksel, skruer	Rustfrit stål
Mekanisk tætning	Siliciumcarbids
Tætningssæt	O-ringe i Nitrile

Leveret udstyr

Pumpe med fundament, uden aut. kobling (se tilbehør):

Model W (230-240 V/1 fase): Kontrolskab W19; WT19 monteret med overbelastningsbeskyttelse, kondensator og stik, tænd-sluk kontakt, 10 m kabel.

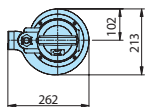
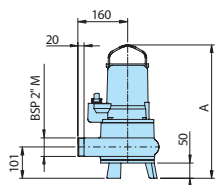
Model D (400-415 V/3 faser): Kontrolskab D 32; DT32 monteret med overbelastningsbeskyttelse, tænd-sluk kontakt, 10 m kabel og faseinverter.

Model A: Med aut. niveauekontrol, AS svømme-kobler, kontrolskab W10/19; DA10/32; DA10/12 med manuel-auto kontakt og 10 m kabel.

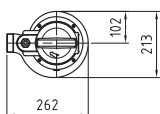
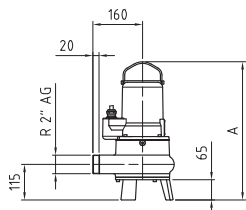
Model i EX med relæ for indre styrestrømkreds

Dimensioner og montering

Fritstående pumpe med fundament

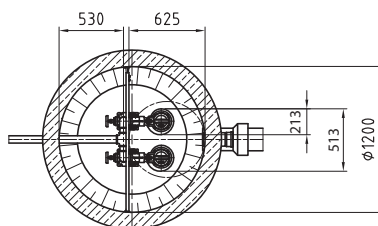
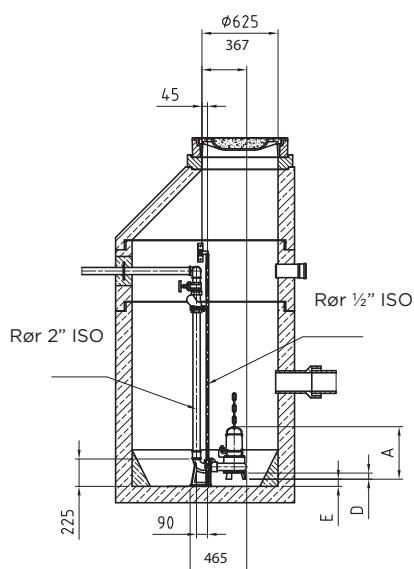


Pumpe type	Dimensioner		
	A	D	E
TP30VI0/4W (D)	431	x65	x46
TP30VI0/4W8 (D)Ex	452	x65	x46

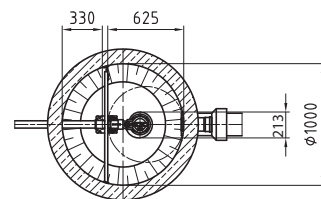
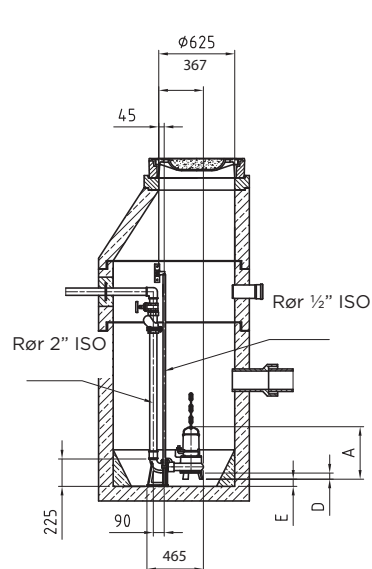


alle mål er i mm

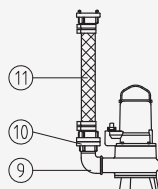
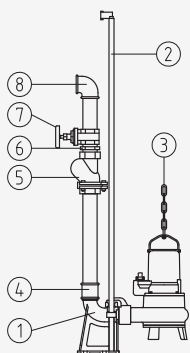
Fast brøndmontering Dobbelpumpestation



Enkeltpumpestation



Tilbehør



Beskrivelse	Dimension
① Aut. koblingssystem type KK 50/R 2" med: - fodbøjning GG og gevind - modflange GG - guiderørskonsol GG	R 2" AG R 2" IG R 1/2"
Koblingssystem, helt eller delvist i ædelstål	Alle
○ Skruesæt til fastgørelse af koblingssystemer	
② Styreskiner, par, pr. m Galvaniseret stål Ædelstål	1/2" dia. 1/2" dia.
③ Løftkæde, pr. m Galvaniseret stål Ædelstål	5 mm dia. 5 mm dia.
Spændklo Galvaniseret stål Ædelstål	til kæde 5 mm dia. til kæde 5 mm dia.
④ Galvaniseret dobbeltmuffe	R 2" IG R 2" IG/ R 1 1/2" IG
⑤ Kontraventil GG	R 1 1/2" IG R 2" IG
⑥ Galvaniseret dobbelttrippel	R 1 1/2" AG R 2" AG
⑦ Skydeventil MS	R 1 1/2" IG R 2" IG
⑧ 90° galvaniseret bøjning	R 1 1/2" IG R 2" IG
T-stykke for dobbelt-pumpeaggregat	R 1 1/2" IG R 2" IG

Beskrivelse	Dimension
⑨ 90° galvaniseret bøjning	R 2" IG/AG R 1 1/2" IG/AG
Galvaniseret dobbeltmuffe	R 2" IG/ R 1 1/2" IG
⑩ Fast STORZ kobling STORZ slangekobling STA slangeforskrining, messing	C-2" IG C-52 mm dia. R 1 1/2" IG
⑪ Syntetisk trykslange med gum-miforing og koblinger, C-52 mm dia.	længde 10 m længde 15 m længde 20 m længde 30 m
Plastik, spiralslange, pr. m	50 mm dia.
PVC slange, pr. m	1 1/2" ø 38 mm
Slangebånd	1 1/2" 2"
○ Komplet styring for enkelt- eller dobbelpumpestation	