



潜水污水泵系列

XP

Industry

DESMI
Make life flow





目录

公司介绍	04
产品概述	09
型号说明	10
产品优势	11
性能范围	12
安装形式	13
行业应用	14
服务及选型软件	15

Fueling Sustainable Change

关于代斯米

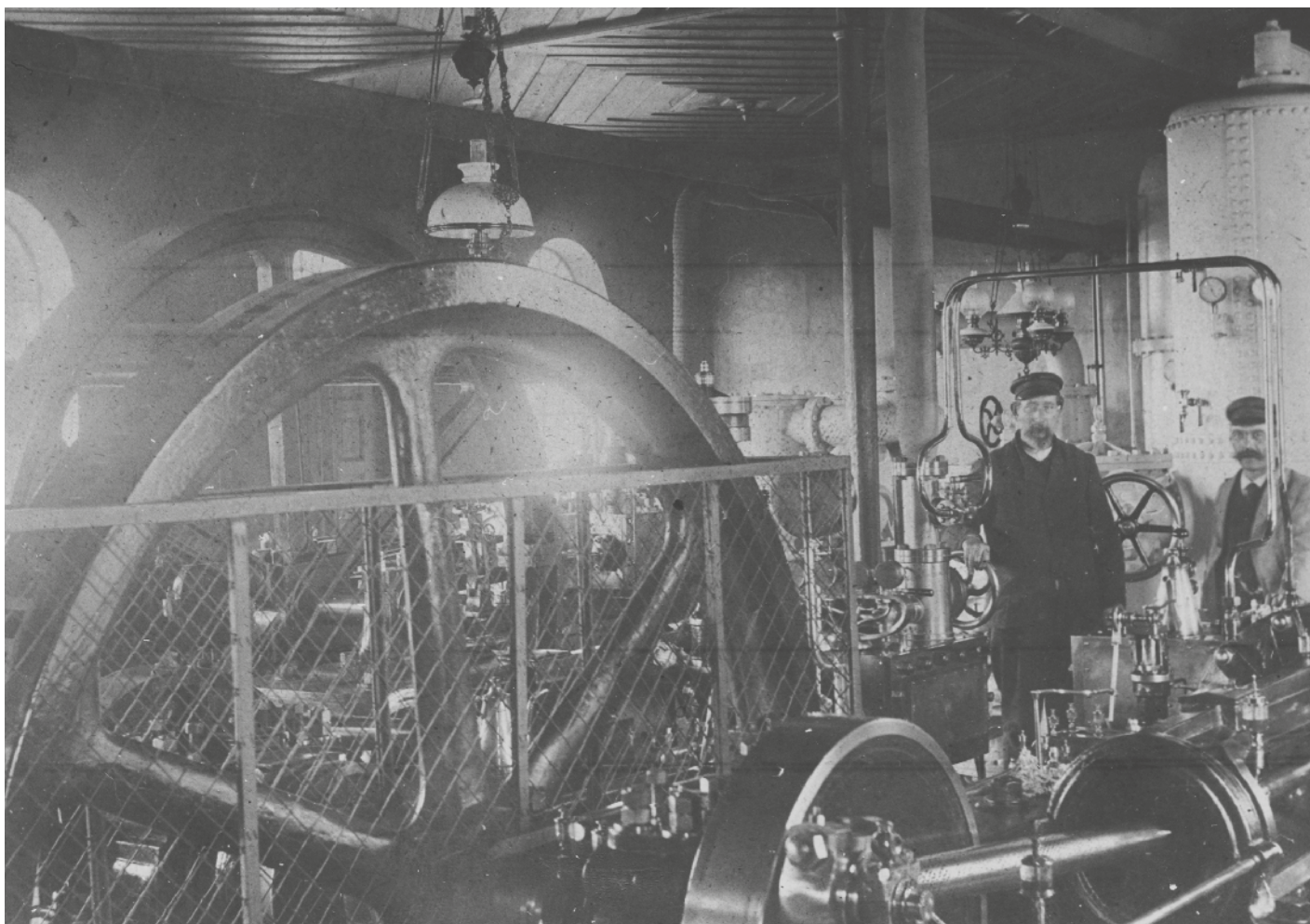
1834年,代斯米公司在丹麦北部著名港口城市奥尔堡创建,并发展成为丹麦历史最悠久的企业之一。久经考验的技术,正如代斯米近200年的企业历史一样坚韧且历久弥新。

DESMI作为一家全球性公司,专业服务于海洋、工业、市政、暖通、环保和国防燃料等领域,提供节能流体技术解决方案和增值服务。代斯米高品质的水泵产品、系统解决方案,使得我们在环境足迹、能源优化和企业社会责任等领域大放异彩,成为客户最值得依赖的合作伙伴。

代斯米在全球不同国家设有29个独资子公司,业务遍布100多个国家,在丹麦、美国、中国及印度拥有多个研发中心及先进的智能制造工厂。基于强大的国际和国内网络,以及创新的经营理念 and 销售额稳定增长,代斯米近年来多次获评为“影响欧洲的1000家企业”。

DESMI始终将优化效率、降低产品能耗,应对能源短缺和气候变化为己任。努力、专业、坚持不懈,这些因素在每天日常工作中起着至关重要的作用,矢志不渝的开拓创新,为我们的客户提供量身定制的解决方案及服务。这就是我们的成功之道“久经考验的技术”。

DESMI
Make life flow



历史：

代斯米是丹麦历史最悠久的公司之一，1834年，金匠Henning Smith在奥尔堡市创办了一家铸铁厂。这家公司被命名为A/S De Smithske(意思是“史密斯的作品”，以创始人的名字命名)，工厂主要生产炉具、灶具、窗户框和其他铁制品。一直到20世纪初，我们的产品系列扩展到泥炭挖掘机和教堂钟等各种产品。

A/S De Smithske在19世纪80年代建造了第一台泵，并在第二次世界大战前不久开始批量生产隔膜泵。战争结束后，各种类型的泵成为公司产品系列中日益重要的一部分。

A/S De Smithske通过收购丹麦和国外的其他泵制造商和品牌来加强其业务。1977年，公司搬迁到位于诺勒松比的现代化新工厂，从那时起总部就一直设在那里。从20世纪70年代开始，公司逐渐扩展到污染清理、压载水管理等业务领域。从1978年在英国成立代斯米英国子公司开始，代斯米通过有机增长或收购，国际子公司开始逐步增加。





对于员工、合作伙伴和客户来说,为方便起见,A/S De Smithske长期以来一直被简称为DESMI,2003年,公司正式更名。近两百年的历史,代斯米不断发展和扩张,为全球各行业提供节能流体技术解决方案和增值服务。



绝非仅仅 只是一台水泵

久经考验的技术 和综合解决方案

我们是一家世界领先的流体技术解决方案公司。历经时间和全方面考验的技术，确保代斯米高质量的解决方案在严苛的环境条件下，依然可以提供长期、可靠的稳定性。水泵设备是代斯米提供流动技术解决方案坚实的基础，实现介质的输送，监测，处理和管理，并促进水资源的循环利用。

我们对环境的关注、可持续发展和能源效率的承诺，是始终如一、坚定不移的。通过工程专业知识和应用经验来设计和构建解决方案，实现降低、减少能源消耗，从而帮助客户降低运营成本，并且减少对气候的影响。当前，全世界都在联动一系列的气候行动，而这需要每个社会成员极大的发挥个体作用。

代斯米将近200年的发展，始终践行信守承诺、超越期望的企业文化。卓越的制造、丰富的项目经验及产品开发历史告诉我们，技术只是达到目的的手段，真正重要的是发展的初心、以及拥有一个延展性的目标。代斯米以客户需求为中心，从水泵以及整个系统的维度去了解客户预期，从而确定整体解决方案。

我们与客户建立信任和互惠的信任，与供应商、次级供应商、分销商、代理商以及行业权威机构建立长期、稳固的良好关系，使我们能够在全球范围内开展业务。同力协契合作精神贯穿整个代斯米。

绝非仅仅只是一台水泵。作为全球流体技术的领导者，我们深知，除了提供出色的解决方案外，还需要秉持奉献与合作精神，从而才能真正满足客户、社会以及美好环境的要求。代斯米，立志实现每一个客户的期望，为创造一个更美好的世界做出努力。



为更清洁的地球而努力

合作共赢, 助力可持续发展

社会中的每个分子, 无论是个人、企业还是各个行业领域, 都必须为绿色转型做出贡献, 共同努力建设一个更清洁、更可持续发展的未来。这不仅是每个人义不容辞的责任, 更是代斯米集团对可持续和可行性增长的展望。

我们一向致力于提高自身运营的可持续性发展, 同时, 我们所提供的解决方案也在世界范围为我们的客户实现可持续发展的目标。我们坚信, 只有使用有助于减少能源消耗的解决方案, 才能真正实现降低或减少环境负影响, 并最终实现可持续发展。代斯米集团就此行动的推进, 坚定不移。

通过久经考验的技术, 实现可持续发展

代斯米集团历经多年考验的行业经验可以验证, 通过优化水力和电气设计, 整合尖端的控制技术, 可以实现提高能源效率并同时降低能源消耗。无论是陆地项目, 还是海事相关的项目, 都是如此。而事实上, 代斯米的解决方案确实使得我们的客户实现了节能减排。

知行合一

可持续发展, 是代斯米全球业务流程中的一个关键考虑因素。我们不仅拥有ISO认证, 整个集团公司也在着手推进引入碳排放的核算。代斯米集团不断寻找减少运营对气候影响的方法, 并为更清洁的世界做出努力。

代斯米支持联合国可持续发展目标, 了解更多代斯米可持续发展行动, 请登录desmi.com。

潜水污水泵系列 - XP

XP Series Submersible Sewage Pumps

总述

1、收集与输送

城市人口的增长及工业发展产生大量的污废水，而污水的收集和可靠输送成为污水处理的首要环节，复杂的污水成分、变化的颗粒物直径对污水泵提出更高的要求，DESMI成熟的技术、丰富的产品选择、针对性的设计从容应对各种挑战。

2、防洪排涝

全球气候变化，恶劣天气时有发生，暴雨导致的洪水及城市内涝严重危害人类的生命和财产安全，即便洪水中夹带大量泥沙杂物和复杂成分，DESMI轴（混）流泵、潜水污水泵等产品亦能可靠工作、守护安全，助您在其卓越性能的加持下进行高效排水。

3、污水处理

从污水提升到沉淀、从生化处理到污泥处理，DESMI的产品应用在污水处理的主要工艺环节。让每一滴污水获得新生、创造循环价值，为节约资源和持续改善环境贡献力量。

污水收集及处理系统是城市基础设施的重要组成部分，也是防止水污染和改善水环境质量的重要途径。代斯米在市政行业拥有丰富的经验，绝对是您值得信赖的合作伙伴！携手客户应对污水处理各类挑战，从设计、配置到调试及维护，在项目的各阶段为您提供量身定制的解决方案。持续为客户提升能源效率和成本效益，并轻松适应不断完善的法律法规以及更为严格的法律环境。代斯米与您和社会的连接超越水泵本身，在水流动的每一处，通过水系统创新和能源优化来精进水，保证水不仅可以在当前为人类所用，缓解用水困难和供水短缺，保护水资源。

代斯米致力于开发并实施能够应对污水处理行业挑战的先进技术。如今的业主们正面临着不断提高的能源成本和绿色税收，以及二氧化碳减排的要求。因此，整个市政水务行业承受着减少运营成本和寻求最佳水处理解决方案的巨大压力。水泵消耗的电量占全球总电耗的10%以上，因此水泵系统是否经过优化后从而发挥出自己全部潜力具有至关重要的意义，在这一方面，代斯米多年积累下来的丰富水泵能源优化经验将是我们的宝贵财富。

潜水污水泵系列 - XP

XP Series Submersible Sewage Pumps

型号说明

XP S200-360-15 /30 /2

	XP	S	200	360	15	/ 30	/ 2
型号系列							
XP-代斯米重载 潜水污水泵							
泵头材料							
无 铸铁							
S 不锈钢							
出口口径(mm)							
额定流量(m³/h)							
额定扬程(MLC)							
电机功率(kw)							
电机极数							

- 运行范围
- 流量：~4800m³/h
 - 扬程：~70m
 - 口径：600mm

- 机械密封
- 碳化硅/碳化硅/氟橡胶

- 运行工况
- 介质温度：0-40°C (特殊温度定制)
 - PH6-9
 - 电压：3×380V (特殊电压定制)
 - 频率：50Hz (特殊频率定制)
 - 防护/绝缘等级：IP68/F(H级可选)



潜水污水泵系列 - XP

XP Series Submersible Sewage Pumps

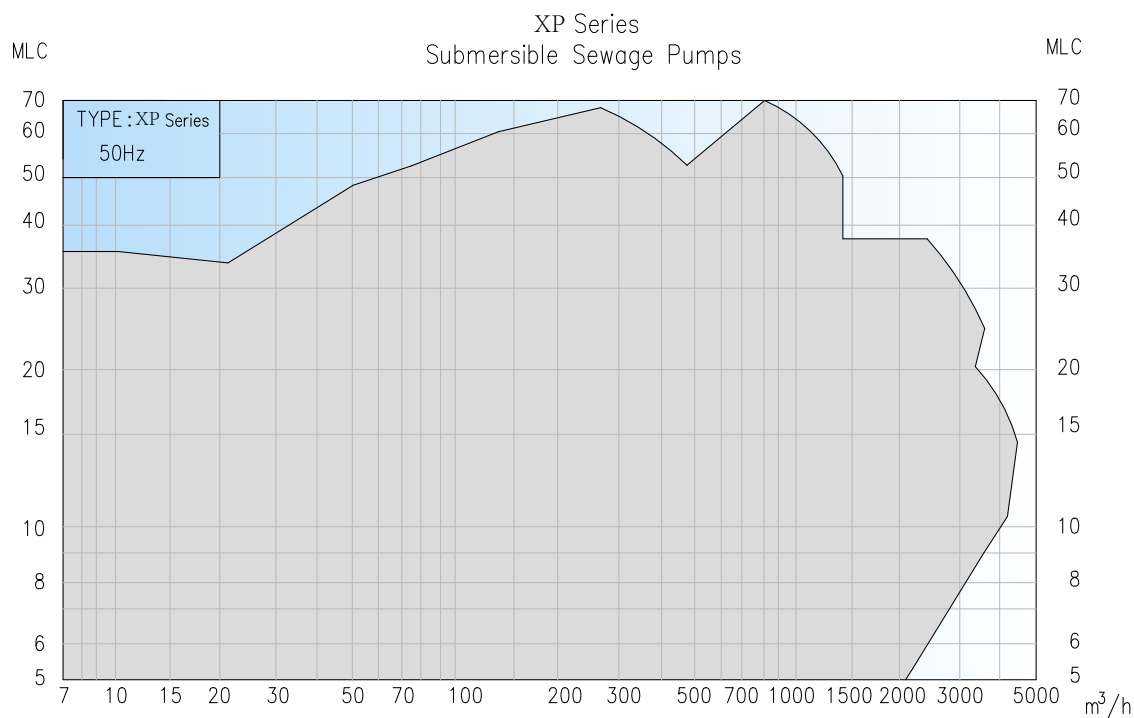
产品优势

- 技术领先、稳定高效：**
 - 持续优化设计和精确制造工艺确保每一台泵都能经受严苛的考验；
- 排污性好：**
 - 叶轮可采用流道式、叶片式、涡流式、螺旋式等形式，通过能力强、无惧缠绕堵塞；
- 安装便捷、灵活：**
 - 可采用潜水固定安装或潜水移动式安装或潜水自耦式、卧式/立式干式（11kw以上的泵型可配置冷却夹套）安装；
- 多种保护功能：**
 - 客户可根据自身需求选择泄漏报警、断相、过载、过电流、过热等多种保护功能，及时消除隐患。

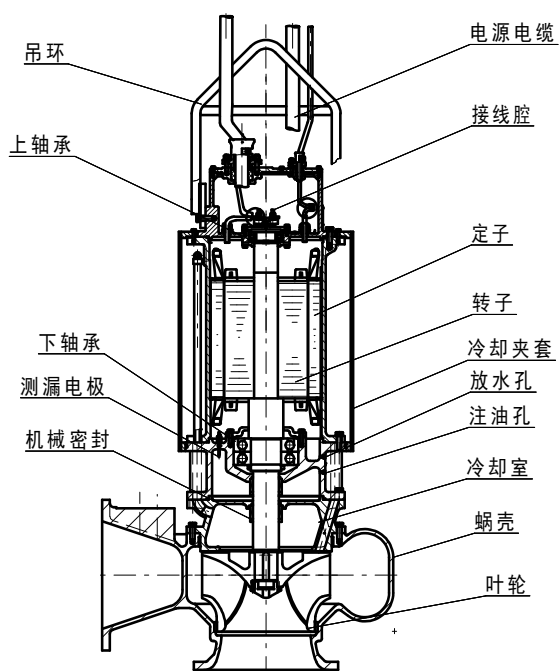
主要材料

部件名称	标准配置	可选配置	备注
泵体	优质灰铸铁GG25	不锈钢AISI304\316\SAF2205	
叶轮	优质灰铸铁GG25	不锈钢AISI304\316\SAF2205	
自耦底座	优质灰铸铁GG25	不锈钢AISI304\316\SAF2205	
泵轴	不锈钢AISI420	双相钢	
提升吊链	不锈钢AISI304	AISI316	
导杆	不锈钢AISI304	AISI316	
机械密封	SiC-SiC	硬质合金	
轴承	SKF/FAG	NSK	
O型圈	NBR	EPDM	
紧固件	不锈钢AISI304	AISI316	
安装附件	不锈钢AISI304	AISI316	

性能范围



结构特点

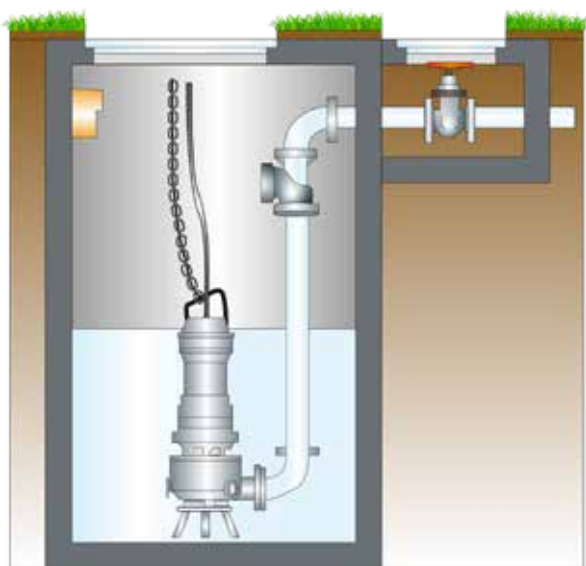


- 电缆: 纤芯灌胶硫化处理, 确保密封牢靠
- 定子: 电机缺相, 过载, 过电流, 过热等多种保护功能
- 冷却室: 润滑并冷却机械密封, 油室内装有水探头, 用作漏水检测。双机封设计, 为电机提供双重保护, 使用寿命不小于25000小时。SiC-SiC材质适用于重载条件
- 轴承: FAG, 允许使用寿命不小于50000小时
- 耦合安装, 移动式软管安装等
- 叶轮单流道, 双流道, 三叶片, 半开式, 螺旋式等叶轮形式, 无惧堵塞缠绕。通过性好, 通过能力可达出口直径20%

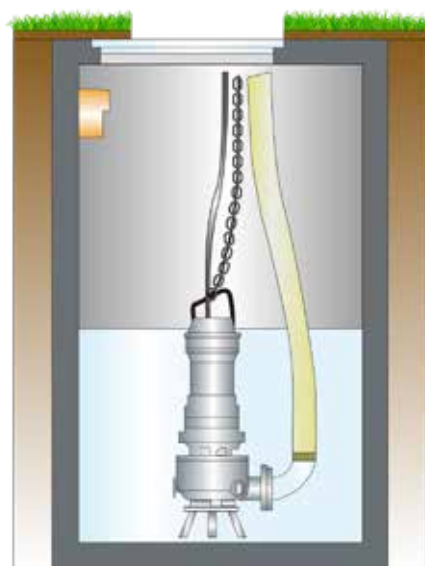
潜水污水泵系列 - XP

XP Series Submersible Sewage Pumps

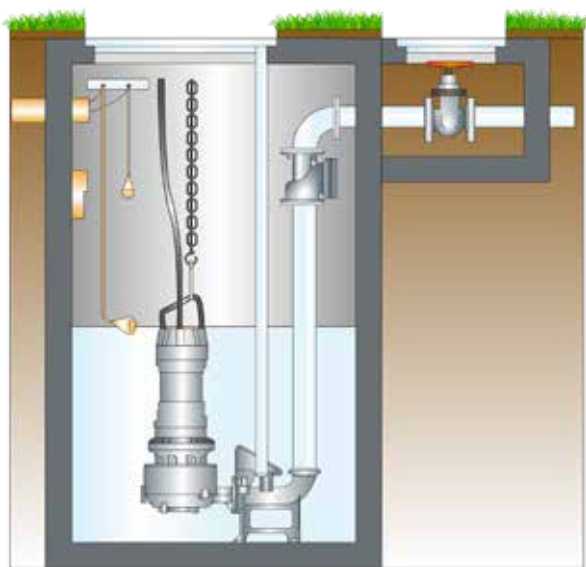
安装形式



钢管固定



移动软管



自耦安装

潜水污水泵系列 - XP

XP Series Submersible Sewage Pumps

行业应用

- 工矿、企业的废水、污水提升与排放
- 城市、乡镇污水处理厂提升与排水系统
- 住宅区的污水排放站
- 人防工程排水
- 医院、宾馆、公共写字楼污水排放
- 市政工程、建筑工地
- 农村沼气池、粪池、畜牧业废水排放
- 城镇雨水、地下水排放
- 自来水厂源水提取, 工矿企业工业流程循环水
- 环保设备辅助配套
- 污水处理厂污水处理流程





代斯米OptiSave™节能控制系统 Energy Audit 节能审计

全球已安装1000+ OptiSave™系统, 可节省:



216,000 吨
二氧化碳



80,400 吨
燃料



414,000 万兆瓦
小时

选型软件

通过工程定制能力满足客户的多样化需求

一种尺寸很少能满足所有的专业终端用户。通常, 客户需求的产品规格、安装地点和要求差异很大, 因此需要对产品进行优化设计, 才能确保其完全适合该应用。一站式获得您所需要的所有信息: 技术规格、曲线、平面图、图纸、电机曲线、备件、服务套件等。



详细请咨询代斯米

代斯米助力业务发展“流”畅无阻

在代斯米,我们与系统设计师、工厂工程师以及各个行业的重要关联主体紧密合作,为无论小型或大型生产场所、为不计其数各种工况条件的生产任务、甚至是对于处理具有挑战性介质的复杂应用场景,代斯米提供并实现关键流体输送解决方案。

我们所做的一切,是为了突破流体方案的技术边界,更是为了向您提供更优质的服务。我们的流体技术方案凭借卓越的性能、无与伦比的可靠性和高效率,在全球范围内备受信赖。而我们的水泵产品仅仅是一个开端:我们凭借专业知识和售后服务,围绕您的需求打造流体输送的综合解决方案。

代斯米于1834年在丹麦创建。近两个世纪以来,代斯米一直积极响应客户需求,提供客户所需的综合解决方案。代斯米服务于客户高效、稳定地运营,有益于实现业绩提升、合规和业务增长的目标,同时有助于有效降低对气候的影响。

无论未来如何,我们携手合作,就能带来积极的改变。因为我们和您一样,都致力于让生活“流”畅无阻。

如需了解更多信息,请访问 desmi.com。

DESMI Pumping Technology (Suzhou) Co., Ltd.
1st to 3rd Floor of No. 4 Office Building and No. 5 Building, No.
108 Houdai Street, Suzhou Industrial Park
215121 Jiangsu
China
Phone: +86 512 6274 0400