

# TP 53 V

Neddykket spildevandspumpe. Udløb R 3" / DN 80. Hvirvelstrømsløbehjul, fri passage 50-65 mm  
 DESMI TP 53 er velegnede til pumpning af spildevand. Med 50 og 65 mm fri passage kan de pumpe væsker med større faste partikler som fibre, tekstiler osv. De anvendes til forskellige formål i den offentlige og private sektor, håndværk og industri.

**DIN EN 12050-2:** Overensstemmelse og design er godkendt og kontrolleret af LGA, certifikat nr. 0220119.

**Montage:** Transportabel eller fast. Modeller med svømmekoblerstyring for automatisk pumpedrift, afhængig af væskens niveauet i brønden.

**Pumpemedium:** Rent vand eller spildevand indeholdende bløde partikler. Max. væsketemperatur: 35°C, kortvarigt op til 60°C.

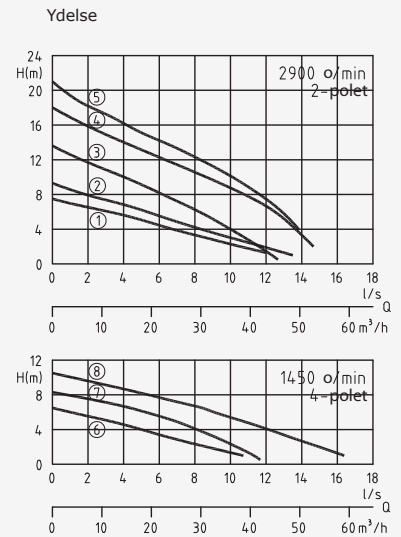
**Drift:** Kontinuerlig (S1)

Fuldt neddykket kompakt integreret motorpumpe bestående af:

**Pumpe:** Ettrins centrifugalpumpe med horisontalt udløb BSP 3" M

**Løbehjul:** V = Hvirvelstrømsløbehjul for væsker med mange urenheder eller fiberstof og gas.

**Fri passage:** 50 til 65 mm.



**Motor:** Neddykket tryktæt elmotor. Isolationsklasse H. Motorbeskyttelse IP 68. Termofølere i vikling på forlangende (standard på TP53V50, TP53V17/2W og model Ex).

**Motorstart:**

TP53V13-14: Startkobler

TP53V50: Startkobler eller star-delta start

**Kabel:**

TP53V13-40: H07RN-F 4 G 1,5

TP53V13-40Ex: H07PLUS 6 G 1,5

TP53V50(Ex): H07RN-F(PLUS) 10 G 1,5

**Aksel/leje:** Rotoraksel i rustfrit stål, stor diameter, forsmurte lejer

**Tætninger:** Kombination af mekaniske tætninger (siliciumcarbid/siliciumcarbid) i separat oliechamber. Modeller op til 1,6 kW/2 poler med mekanisk tætning og læbetætning. Udvendigt oliecheck.

**Ekspllosionssikring:** Alle modeller fås med eksplosionssikre motorer iht II 2 G EEx d (ib) IIBT4.

**Tekniske Data**

Pumpe nr.	Pumpe type	Motor Tilført effekt P1 (kW)	Motor Afgivet effekt P2 (kW)	Kondensator (µF)	Hastighed rpm	Nominal strøm (A)	Fri Passage (mm)	Vægt (kg) Standard-model	Vægt (kg) Ex-model
1	TP53 V17/2W (A)(Ex)	1,6	1,2	30	2900	7,6	65	27	32
2	TP53 V17/2D (A)(Ex)	1,6	1,2		2900	2,9	65	27	32
3	TP53 V26/2D (A)(Ex)	2,6	2,1		2900	4,5	50	40	40
4	TP53 V40/2D (A)(Ex)	4,0	3,4		2900	6,6	50	45	45
5	TP53 V50/2DT (DE)Ex	5,2	4,4		2840	8,7	50	56	56
6	TP53 V11/4W (A)(Ex)	1,2	0,9	40	1450	5,8	62	40	40
6	TP53 V11/4D (A)(Ex)	1,1	0,8		1450	2,4	62	40	40
7	TP53 V13/4D (A)(Ex)	1,3	1,0		1450	2,7	50	40	40
8	TP53 V23/4D (A)(Ex)	2,3	1,8		1450	5,0	62	45	45

Model W: 230-240 V / 1 Ph  
 Model D: 400-415 V / 3 Ph

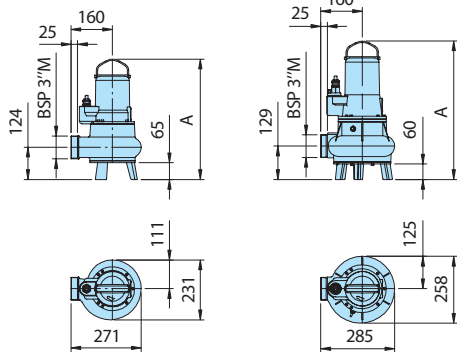
Model A: Med automatisk niveaukontrol DESMI-Nivomatik  
 Model Ex: Eksplosionssikker

\* Kondensator: For drift er det nødvendigt at installere en kondensator i kontrolskabet.

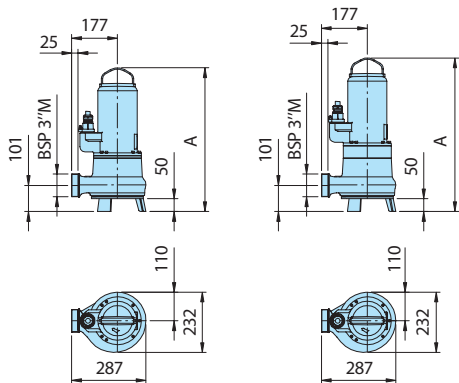
Materialer	Leveret udstyr
Motorhus, pumpehus: Støbejern GG 25/EN-GJL-250	Pumpe med fundament, uden aut. kobling (se tilbehør):
Løbehjul: Støbejern GG 25/EN-GJL-250	Model W (230-240 V/1 fase): 10 m kabel. Kontrolskab W19; WT19 fås som tilbehør
Mekanisk tætning: Siliciumcarbid	Model D (400-415 V/3 faser): 10 m kabel. Kontrolskab D32; DT32 fås som tilbehør.
Rotoraksel, skruer: Rustfrit stål	Model A: Med aut. niveaukontrol, kontrolskab DA10/32; DA10/12 med overbelastningsbeskyttelse, manuel-auto kontakt og 10 m kabel. Enfaset model med integreret kondensator.
Tætningssæt: NBR- oil resistent	Model Ex med relæ for indre styrestrømkreds

# Dimensioner og montering / Fritstående pumpe med fundament

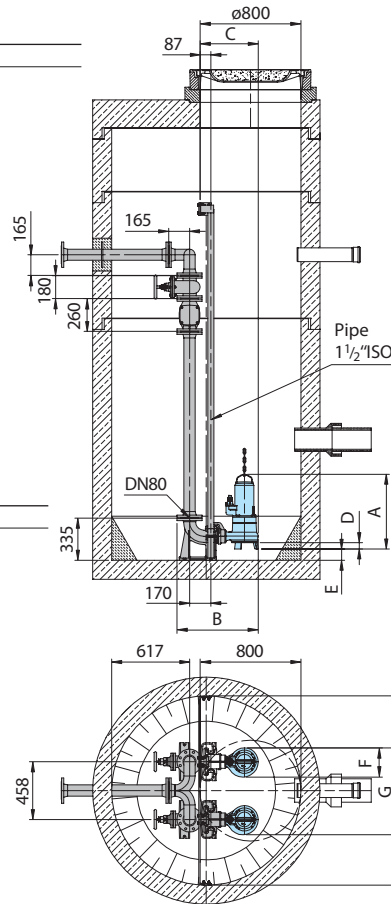
Pumpetype TP53V17/2W+D(Ex) Pumpetype TP53V11/4W(D)(Ex)  
TP53V23/4D(Ex)



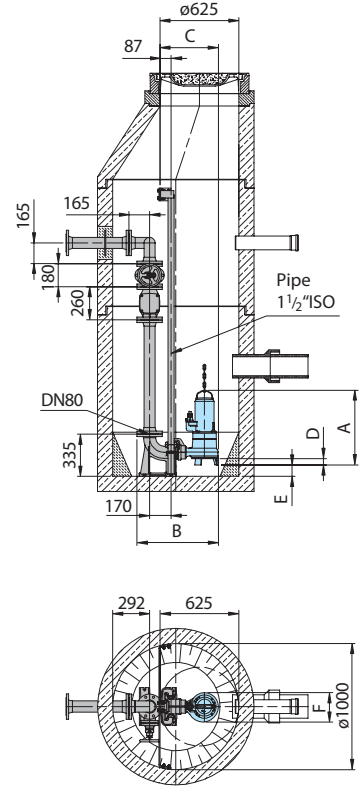
Pumpetype TP53V40/2D(Ex) Pumpetype TP53V50/2DT(DeX)  
TP53V26/2D(Ex) TP53V13/4D(Ex)



alle mål er i mm

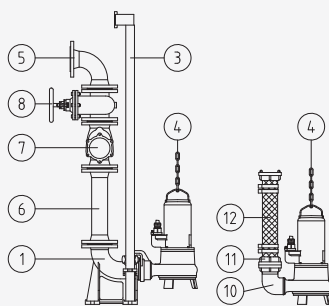


Fast brøndmontering med aut. koblingssystem



Type	A	B	C	D	E	F	G
TP53V50/2DT(DeX)	593	645	462	50	89	232	690
TP53V40/2D(Ex)	555	645	462	50	89	232	690
TP53V13/4D(Ex), TP53V26/2D(Ex)	518	645	462	50	89	232	690
TP53V17/2W+D(Ex)	465(472)	629	446	65	66	231	689
TP53V11/4W+D(Ex)	535	648	465	60	61	258	716
TP53V23/4D(Ex)	572	648	465	60	61	258	716

## Tilbehør



Beskrivelse	Dimension	Delnr.
1) Aut. koblingssystem i støbejern med aut. kobling med flange DN 80 og øvre gledeskinnekonsol BSP 1 1/2" - Type KK 80/R 3" med flanget pumpekobling - Type KK80/80 med flanget pumpekobling	BSP 3" F DN 80	8604035 8604025
Gevindskåret flange	DN80/BSP3"F	2215080
3) Styreskinner, par, pr. m Galvaniseret stål	1 1/2" dia.	2190155
Rustfrit stål	1 1/2" dia.	2190254

Beskrivelse	Dimension	Delnr.
4) Løftkæde, pr. m Galvaniseret stål	5 mm dia.	2800350
Rustfrit stål	5 mm dia.	2800353
Spændklo Galvaniseret stål	5 mm dia.	2800350
Rustfrit stål	5 mm dia.	2800353
5) 90° flangebøjning	DN 80 DN 100	2153302 2153303
Flanget Y-stykke for dobbeltpumpeaggregat, horisontalt udløb (vertikalt udløb på forlængende)	3 x DN 80 DN 80/80/100 3x DN 100	2160006 2160008 2160010
6) Flanget udløbsrør med pakning og fastgørelsesbolte, pr. m	DN 80 DN 100	2152081 2152201
Udløbsrør, pr. yderligere m	DN 80 DN 100	2150080 2150100
Flanget reduktionsrør	På forlængende	
7) Flanget klappkontra-ventil med pakning og fastgørelsesbolte	DN 80 DN 100	2212807 2212809
8) Flanget skydeventil med pakning og fastgørelsesbolte	DN 80 DN 100	2216080 2216100
9) 90° bøjning	BSP 3" F/M	2111805
90° flangebøjning	DN 80	2153302
Gevindskåret flange	DN 80/BSP3"F	2215080

Beskrivelse	Dimension	Delnr.
11) Fast STORZ kobling	B-3" F	2010602
STORZ slangekobling	B-75 mm dia.	2013502
12) Forstærket slange med 2 B-str. halvkoblinger, 75 mm dia.	længde 2 m længde 3 m	2161042 2161043 2161045
Flanget, forstærket slange, 90 mm dia, DN80	længde 2 m længde 3 m længde 5 m	2161032 2161033 2161032
Forstærket slange, pr. m	75mm dia.	2632075
Flanget styretap DN 80	90mm dia. 90 mm dia.	2632090 2171014
Slangebånd	85/20 92/20	2308520 2309220
13) Kontrolpanel for enkelt- eller dobbeltpumpestation for automatisk drift.		På forlængende