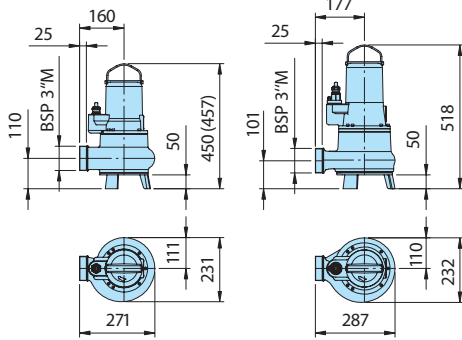




# Dimensioner og montering / Fritstående pumpe med fundament

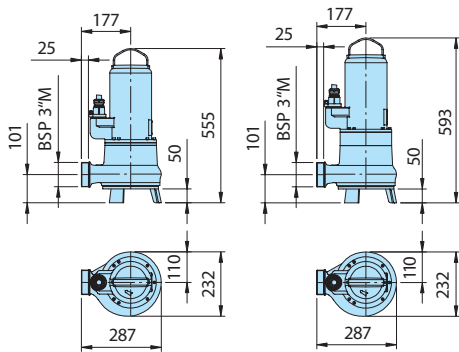
TP53M12/2W(Ex),  
TP53M17/2W(Ex)  
TP53M11/2D(Ex);  
TP53M14/2D(Ex)

TP53M12/4W,  
TP53M13/4D(Ex),  
TP53M23/2D(Ex),  
TP53M26/2D(Ex)



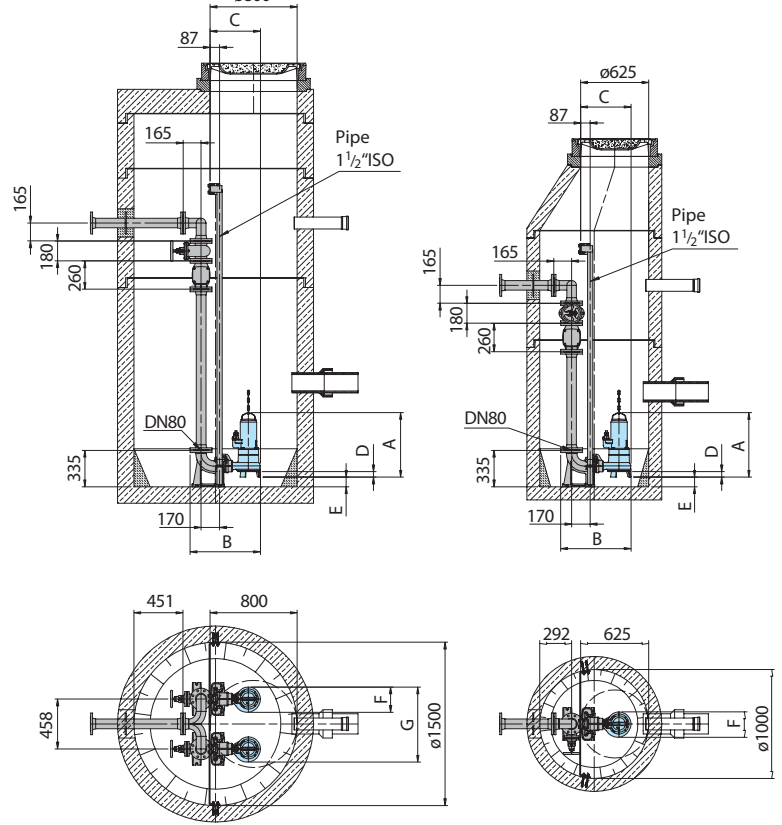
TP53M37/2MD(Ex),  
TP53M37/2(H)D(Ex)

TP53M50/2DT(Ex)



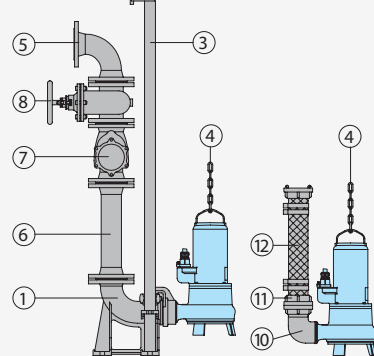
alle mål er i mm

Fast brøndmontering med aut. guiderørssystem



Type	A	B	C	D	E	F	G
TP53M50/2DT(Ex)	593	645	462	50	89	232	690
TP53M37/2MD(Ex)+(H)D(Ex)	555	645	462	50	89	232	690
TP53M12/4W/TP53M13/D(Ex), TP53M23-26/2D(Ex)	518	645	462	50	89	232	690
TP53M12-17/2W(Ex), TP53M11-14/2D(Ex)	465(472)	629	446	50	81	231	689

## Tilbehør



Beskrivelse	Dimension
1) Aut. koblingsfod i støbejern aut. kobling med flange DN 80 og øvre guiderørskonsol BSP 1½"	BSP 3" F
- Type KK 80/R 3" med flanget koblingsfod	DN 80
- Type KK80/80 med flanget koblingsfod	
Aut. guiderørssystem helt eller delvist i rustfrit stål	
Aut. guiderørssystem helt eller delvist i rustfrit stål	Alle typer
Skruesæt for montering af guiderørssystem	
Gevindskåret flange	DN80/BSP3"F

Beskrivelse	Dimension
3) Guiderør, par, pr. m Galvaniseret stål Rustfrit stål	BSP1½" BSP1½"
4) Løftkæde, pr. m Galvaniseret stål Rustfrit stål Sjækket Galvaniseret stål Rustfrit stål	5 mm dia. 5 mm dia. 5 mm dia. 5 mm dia.
5) 90° flangebøjning	DN 80 DN 100
Flanget Y-stykke for dobbeltpumpeaggregat, horisontalt udløb (vertikalt udløb på forlængende)	3 x DN 80 DN 80/80/100 3x DN 100
6) Flanget udløbsrør med pakning og fastgørelsesbolte, pr. m	DN 80 DN 100
Udløbsrør, pr. yderligere m	DN 80 DN 100
Flanget reduktionsrør	
7) Flanget kontraktventil med pakning og fastgørelsesbolte	DN 80 DN 100
8) Flanget skydeventil med pakning og fastgørelsesbolte	DN 80 DN 100
10) 90° bøjning	BSP 3" F/M
90° flangebøjning	DN 80
Gevindskåret flange	DN 80/BSP3"F

Beskrivelse	Dimension
11) Fast STORZ kobling	B-3" F
STORZ slangekobling	B-75 mm dia.
12) 12 - Forstærket slange med 2 B-str. halvkoblinger, 75 mm dia.	længde 2 m længde 3 m længde 5 m
Flanget, forstærket slange, 90 mm dia, DN80	længde 2 m længde 3 m længde 5 m
Forstærket slange, pr. m	75mm dia. 90mm dia. 90 mm dia.
Flanget styretap DN 80	
Slangebånd	85/20 92/20

○ Kontrolpanel for enkelt- eller dobbeltpumpestation for automatisk drift.	
--	--