



Serviceinspektion

Med en servicebesiktning från DESMI har du säkrat optimal drift och lång livslängd för dina pumphar



I serviceinspektionen ingår besiktning av elmotor och pump

Elektrisk motor

- Elektrisk mätning av isolationsresistans
- Mätning av strömförbrukning
- Besiktning av lager inkl. smörjning
- Avläsning timräknare
- Provkörning av anläggningen
- Skriftlig serviceraport med kommentarer

Pump

- Funktionstest av pump
- Allmän visuell inspektion av installationen
- Kontroll av axeltätning
- Besiktning av lager inkl. smörjning
- Kapacitetsavläsning, tryck på flödesmätare

Ytterligare tjänster

- Axeluppriktning
- Vibrationsmätning
- Lagerström
- Spänningsanalys
- DESMI Larmmodul





1116

ROBMAN PUMPS
Model 1114B
Capacity 5700 GPM
Voltage 480V
Phase 3
Frequency 60 Hz

I serviceinspektionen ingår besiktning av elmotor och pump

Elektrisk motor

- Visuell kontroll av matningskabeln
- Kontroll av elektriska anslutningar
- Elektrisk mätning av isolationsresistans
- Mätning av strömförbrukning
- Besiktning av lager inkl. smörjning
- Provkörning av anläggningen
- Skriftlig serviceraffport med kommentarer

Pump

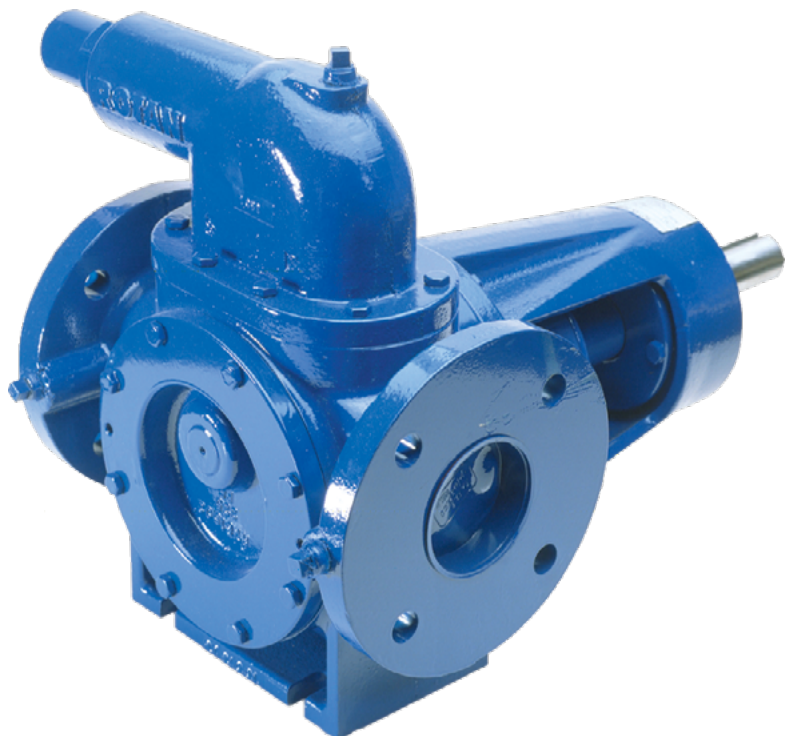
- Funktionstest av pump
- Allmän visuell inspektion av installationen
- Inspektion av huvudlager
- Inspektion av packbox
- Inspektion av koppling
- Inspektion av packboxhus

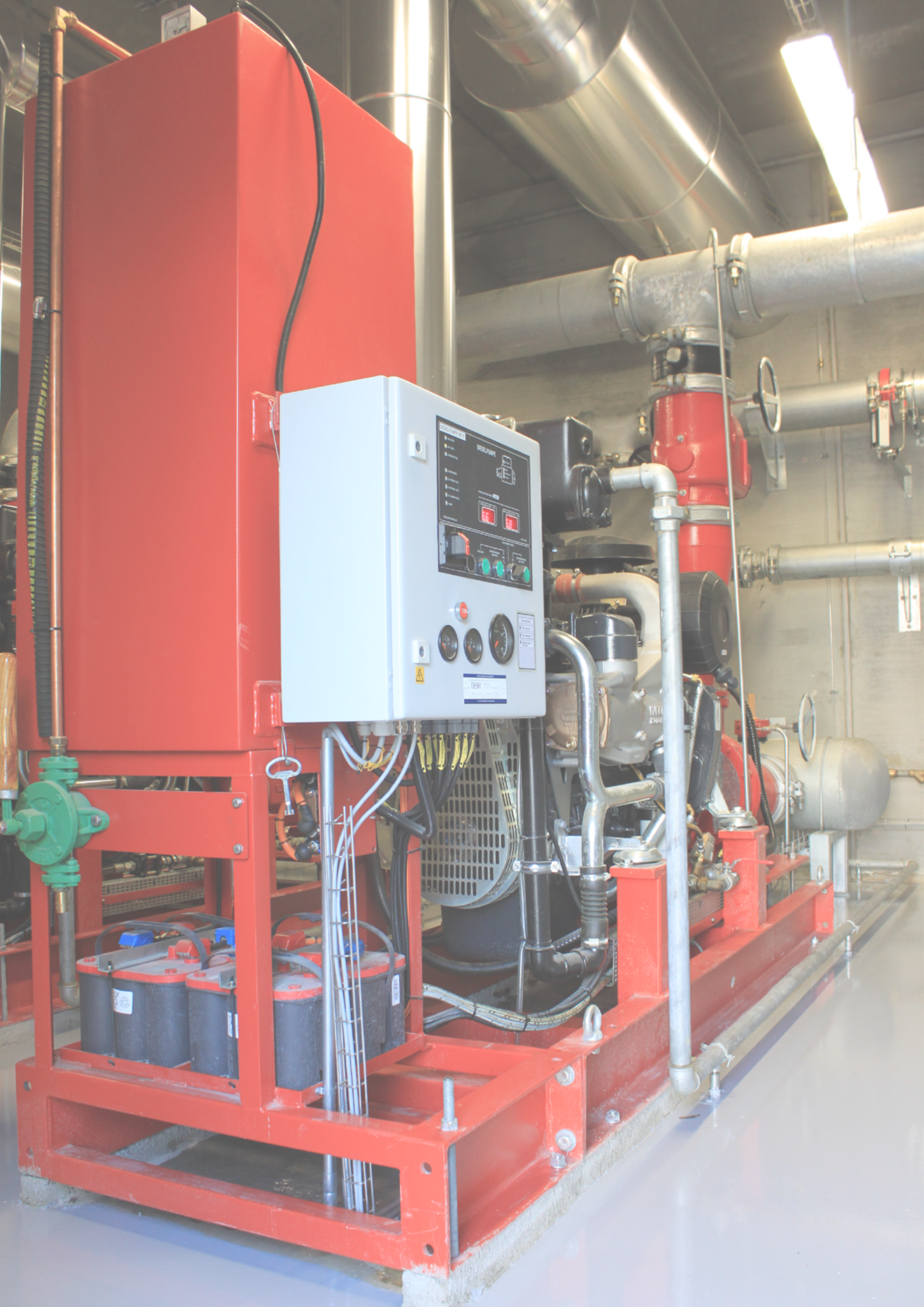
Växellåda

- Inspektion av lager
- Inspektion av olja

Ytterligare tjänster

- Axeluppriktning
- Vibrationsmätning
- Lagerström
- Spänningsanalys
- DESMI Larmmodul





Control panel for the fire pump, featuring a digital display, indicator lights, and gauges.

Labels on the panel include:

- DESL-PAPE
- 1250

The panel also contains several indicator lights (red, green, yellow) and three analog gauges. A red emergency stop button is located on the left side of the panel. A yellow warning triangle is visible at the bottom left of the panel.

Four black batteries are mounted in a red metal tray, providing power to the fire pump system.

I serviceinspektionen ingår inspektion av dieselmotor och sprinklerpump

Dieselmotor

- Startkontroll "min. 3 försök"
- Inspektion av kilrem
- Kontroll att monteringsbultar är åtdragna
- Avläsning av timräknare, varv, oljetryck, kylvattentemperatur
- Test av batteri och laddningsfunktion
- Visuell inspektion av batteriets elektriska anslutningar och polskor
- Visuell inspektion av flexibla slanganslutningar
- Visuell inspektion av avgassystem för läckor
- Visuell inspektion av bränslesystem för läckor
- Inspektion och rengöring av smutsfilter
- Rengöring av luftfiltret
- Byte av oljefilter
- Byte av bränslefilter
- Byte av olja
- Påfyllning av bränsle

Sprinklerpump

- Funktionstest av pump
- Allmän visuell inspektion av installation
- Inspektion av axeltätning och packningar
- Inspektion av lager inkl. smörjning
- Inspektion av olja i pump
- Inspektion av flexibel koppling och uppriktning
- Inspektion av olja i pump
- Inspektion och rengöring av smutsuppsamlaren
- Styrning av magnetventil, "där den finns"
- Kapacitetsavläsning, tryck på flödesmätare

Ytterligare tjänster

- Axeluppriktning
- Vibrationsmätning





POSITIVE DISPLACEMENT
Head Office:
+45 9632 8111
DESMI
Find your local
partner at:
www.desmi.com
SELF-PRIMING
HORIZONTAL - VERTICAL - CENTRIFUGAL

I serviceinspektion ingår inspektion av elmotor och sprinklerpump

Elektrisk motor

- Elektrisk mätning av isolationsresistans
- Mätning av strömförbrukning
- Inspektion av lager inkl. smörjning
- Provkörning av anläggningen
- Skriftlig service rapport med kommentarer

Sprinklerpump

- Funktionstest av pump
- Allmän visuell inspektion av installationen
- Inspektion av axeltätning och packningar
- Inspektion av lager inkl. smörjning
- Inspektion av olja i pump
- Kontrollerar att monteringsbultarna är åtdragna
- Kontrollerar åtdragningen av den flexibla kopplingen
- Inspektion av olja i pump
- Inspektion och rengöring av smutsuppsamlaren
- Kapacitetsavläsning och tryck på flödesmätare

Ytterligare tjänster

- Axeluppriktning
- Vibrationsmätning
- Lagerström
- Spänningsanalys
- DESMI Larmmodul



Desmi Mega Control

DESMI

HOOFDSCHAKELAAR

hydro-unit® fr

24-uurs storingsdienst 1 (0)172 48 83 66
dujvelaar pompen

Let op de
leidingen tillen

Serviceinspektionen omfattar inspektion av elmotor och funktionstest av pump

Elektrisk motor

- Visuell inspektion av matningskabeln
- Inspektion av elektriska anslutningar
- Elektrisk mätning av isolationsresistans
- Mätning av strömförbrukning
- Inspektion av lager inkl. smörjning
- Provkörning av anläggningen
- Skriftlig serviceraffport med kommentarer.
- Pump

Funktionstest av pump

- Allmän visuell inspektion av installationen
- Visuell kontroll av manometerfunktion
- Styrning av pumpautomation
- Inspektion axeltätning
- Inspektion tryckreduktionsventilen
- Avläsning av inlopps- och utloppsstryck

Ytterligare tjänster

- DESMI Larmmodul





Serviceinspektionen omfattar inspektion av brunn, pump och instrumenttavla

Brunnen

- Visuell inspektion av brunnsinstallation
- Visuell kontroll av pumpens funktion
- Visuell inspektion av kedjor
- Visuell inspektion av röranslutningar för korrosion

Pump

- Rengöring av pump
- Inspektion av pumphus
- Inspektion pumphjul, slitring och kniv

Röranslutningar

- Styrning av avstängnings- och backventil
- Kontroll av mellanflänsar och kopplingsfötter

Elektrisk motor

- Elektrisk mätning av isolationsresistans
- Mätning av strömförbrukning

Instrumenttavla

- Kontroll och test av larm för pumpinstallation.
- Avläsning av spänningsnivåer, timräknare och antal starter
- Provkörning av anläggningen
- Skriftlig servicerapport med kommentarer

Ytterligare tjänster

- DESMI Larmmodul



RESERVDELAR

Vi har alltid ett stort lager av reservdelar
till alla typer av pumpar på vår fabrik i
Nørresundby i Danmark.





DESMI original reservdelssats för enkel reparation och service

DESMI levererar reservdelssatser för enkelt underhåll och reparation av pumpar. Vi kan leverera ett antal reservdelssatser för flera olika DESMI pumpserier.

För att avgöra vilken reservdelssats du behöver och för att ge dig den bästa servicen, ber vi dig att tillhandahålla följande information:

Pumptyp (t.ex. NSL 150-265)

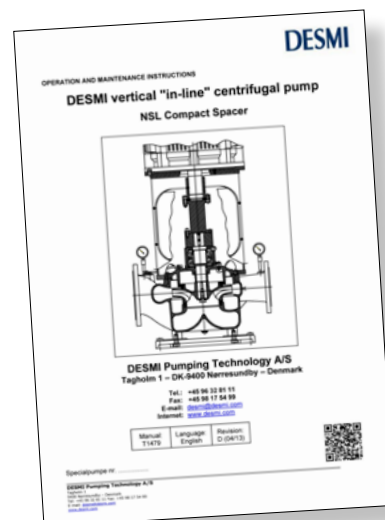
- Serienummer (t.ex. 323249 eller 30192-1)

Reservdelssatsen innehåller:

- Mekanisk axeltätning
- Specialverktyg
- Lager
- O-ringar
- Tätningsringar
- Brickor och muttrar
- Artikellista
- Etc.



Videos för användning vid inspektion finns på www.desmi.com/overhaul.aspx



Reservdelnummer och broschyrer hittar du här www.desmi.com/parts.aspx

Manualer finner du på www.desmi.com/aftersales

DESMI GROUP - ETT GLOBALT FÖRETAG

DESMIs kontor:

Afrika

DESMI Africa Ltd.
Tel.: +255 222 600014

Danmark

DESMI A/S - Group Head Quarter
Tagholm 1
DK-9400 Nørresundby
Tel.: +45 96 32 81 11

DESMI Pumping Technology A/S
Tel.: +45 96 32 81 11

DESMI Danmark A/S
Tel.: +45 72 44 02 50

DESMI DeServe A/S
Tel.: +45 96 32 81 10

DESMI Ro-Clean A/S
Tel.: +45 65 48 16 10

DESMI Ocean Guard A/S
Tel.: +45 96 32 81 99

Frankrike

DESMI S.A.R.L.
Tel.: +33 130 439 710

Grekland

DESMI Greece
Tel.: +30 2114 111 893

Holland

DESMI B.V.
Tel.: +31 30 261 00 24

Indien

DESMI India PVT
Tel.: +1800 123 123 001

Italien

DESMI Italy
Tel.: +39 3201 189700

Indonesien

DESMI Ro-Clean APAC
Tel.: +62 21 2358 5636

Kanada

DESMI Inc.
Tel.: +1 905 321 3471

Korea

DESMI Korea
Tel.: +82 51 723 8801

Nigeria

DESMI Flow Technology West Africa Limited
Tel.: +234 916 172 7898

Norge

DESMI Norge AS
Tel.: +47 38 12 21 80

Polen

DESMI Sp. z o.o.
Tel.: +48 22 676 91 16

Kina

DESMI Pumping Technology (Suzhou) Co., Ltd.
Tel.: +86 512 6274 0400

DESMI Pumping Technology (Suzhou) Co., Ltd.
Shanghai Liaison Office
Tel.: +86 21 6071 06 00-05, 6071 06 07-13

DESMI Pumping Technology (Suzhou) Co., Ltd.
Tianjin Liaison Office
Tel.: +86 22 5890 5169

DESMI Pumping Technology (Suzhou) Co., Ltd.
Guangzhou Liaison Office
Tel.: +86 20 2826 1830

DESMI Pumping Technology (Suzhou) Co., Ltd.
Chongqing Liaison Office
Tel.: +86 23 8823 3518

DESMI Pumping Technology (Xuancheng)
Co., Ltd.
Tel.: +86 563 2612 570

Singapore

DESMI Singapore Pte Ltd.
Tel.: +65 6250 7177

Sverige

DESMI Sweden
Tel.: +46 70 826 80 04

Tyskland

DESMI GmbH
Tel.: +49 407 519847

Förenade Arabemiraten

DESMI Pumping Technology A/S (Br.)
Dubai Office
Tel.: +971 4 320 0499

Abu Dhabi Office
Tel.: +971 50-821 4979

Storbritannien

DESMI Ltd.
Tel.: +44 1782 566900

USA

DESMI Inc.
Tel.: +1 757 857 7041

- DESMI Service
- DESMI Företag
- DESMI Återförsäljare/Agentur

Behöver du mer information eller specifikationer? Kontakta oss på desmi@desmi.com eller läs mer om DESMI och DESMIs produkter och lösningar på www.desmi.com

MARINE & OFFSHORE

INDUSTRY

ENVIRO-CLEAN

DEFENCE & FUEL

UTILITY