

TP 50 M

Elektrisk, dykket pumpe til spildevand indeholdende faste partikler. Enkeltkanalsløbehjul, fri passage 50 mm. DESMI TP 50 er velegnede til pumpning af spildevand. Med en 50 mm fri passage kan de pumpe væsker med større faste partikler som fibre, tekstiler osv. De anvendes til forskellige formål i den offentlige og private sektor, håndværk og industri.

DIN EN 12050-2: Overensstemmelse og design er godkendt og kontrolleret af LGA, certifikat nr. O220119.

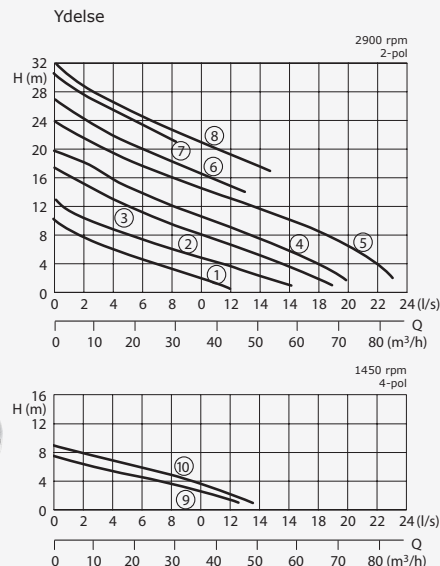
Montage: Transportabel eller i fast rørsystem. Modeller med niveauipe for automatisk pumpedrift, afhængig af væskens niveau i brønden.

Pumpemedium: Rent vand eller spildevand indeholdende bløde partikler. Max. væsketemperatur: 35°C, kortvarigt op til 60°C.

Drift: Intermitterende

Design: Fuldt neddykket kompakt integreret dykkpumpe bestående af:

Pumpe: Ettrins centrifugalpumpe med horisontalt udløb BSP 2½" M.



Løbehjul: M = Lukket enkeltkanalsløbehjul for væsker indeholdende urenheder og slam med faste partikler. Fri passage: 50 mm.

Motor: Neddykket tryktæt elmotor. Isolationsklasse H. Motorbeskyttelse IP 68. Termofølere i vikling på forlangende (standard på TP50M50 og model Ex).

Motorstart: TP50M12-37: Startkobler
TP50M50: Startkobler eller star-delta start

Kabel: TP50M12-27: H07RN-F4G1,5
TP50M12-37 Ex: H07PLUS6G1,5
TP50M50(Ex): H07RNF(PLUS)10G1,5

Aksel/leje: Rotoraksel i rustfrit stål, forsmurte lejer

Tætninger: Kombination af mekaniske tætninger (siliciumcarbid/siliciumcarbid) i separat oliechamber (modeller over 1,6 kW). Modeller op til 1,6 kW med mekanisk tætning og læbetætning. Udvendigt oliecheck.

Ekspllosionssikring: Alle modeller fåes med eksplosionssikre motorer iht II 2 G EEx d [ib] IIBT4.

Tekniske Data

Pumpe Nr.	Pumpetype	Motor Tilført effekt P1 (kW)	Motor Afgivet effekt P2 (kW)	Kondensator (µF)	Hastighed rpm	Nominal strøm (A)	Vægt (kg) Standard
①	TP50M12/2W(A)(Ex)	1,1	0,8	25	2900	4,8	26
②	TP50M17/2W(A)(Ex)	1,6	1,2	30	2900	7,6	27
①	TP50M11/2D(A)(Ex)	1,0	0,8		2900	1,9	26
②	TP50M14/2D(A)(Ex)	1,3	1,0		2900	2,5	27
③	TP50M23/2D(A)(Ex)	2,3	1,8		2900	3,8	40
④	TP50M26/2D(A)(Ex)	2,6	2,1		2900	4,5	40
⑤	TP50M37/2D(A)(Ex)	3,7	3,2		2900	6,5	45
⑥	TP50M37/2MD (A)(Ex)	4,0	3,2		2900	6,6	45
⑦	TP50M37/2HD(A)(Ex)	3,7	3,2		2900	6,5	45
⑧	TP50M50/2DT (Ex)	5,2	4,4		2840	8,7	56
⑨	TP50M12/4W(A)	1,2	0,9	40	1450	5,8	40
⑩	TP50M13/4D(A)(Ex)	1,3	1,0		1450	2,6	40

Model W: 230-240 V/ 1Ph
Model D: 400-415 V/ 3 Ph

Model A: Med automatisk niveauekontrol DESMI-Nivomatik
Model Ex: Eksplosionssikker

* Kondensator: For drift er det nødvendigt at installere en kondensator i kontrolskabet.

Materialer

Motorhus, pumpehus	Støbejern
Løbehjul	GG 25/EN-GJL-250
Slidring	Bronze
Mekanisk tætning	Siliciumcarbid
Rotoraksel, skruer	Rustfrit stål
Tætningsæt	O-ringe i Nitril

Leveret udstyr

Pumpe med fundament, uden aut. kobling (se tilbehør):
Model W (230-240 V/1 fase): 10 m kabel. Kontrolskab W10/19(Ex) fås som tilbehør

Model D (400-415 V/3 faser): 10 m kabel. Kontrolskab D 32; DT32 fås som tilbehør.

Model A: Med aut. niveauekontrol, kontrolskab DA10/32; DA10/12, WA10/19 med overbelastningsbeskyttelse, manuel-auto kontakt og 10 m kabel.

Model i EX med relæ for intrinsisk styrestremskreds

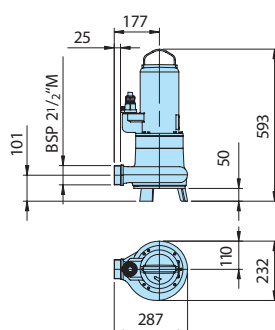
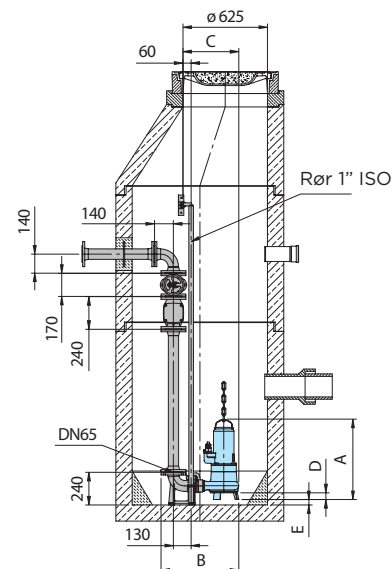
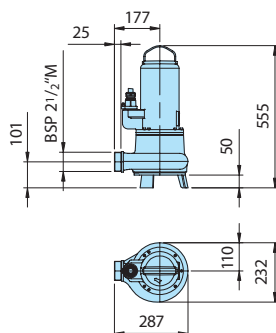
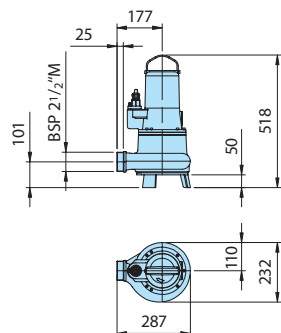
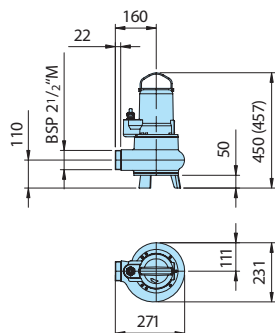
Dimensioner og monteringer / Fritstående pumpe med fundament

TP50M12 / 2W(Ex), TP50M17 / 2W(Ex)
TP50M11 / 2D(Ex), TP50M14 / 2D(Ex)

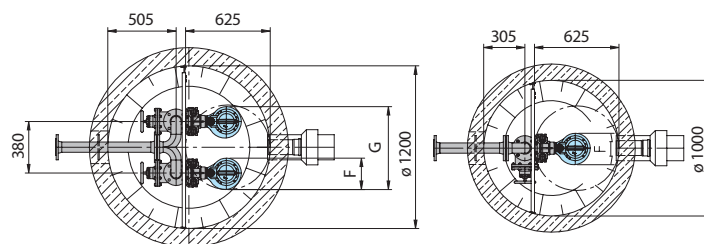
TP50M12 / 4W, TP50M13 / 4D(Ex)
TP50M23 / 2D(Ex), TP50M26 / 2D(Ex)

TP50M37 / 2MD(Ex),
TP50M37 / 2(H)D(Ex)

Fast brøndmontering
med guiderørssystem

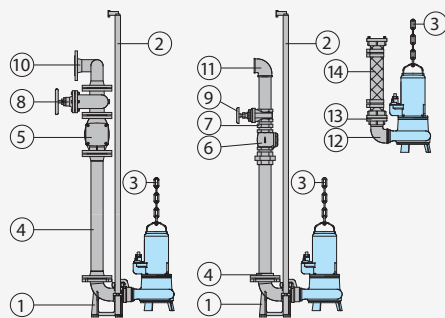


Type	A	B	C	D	E	F	G
TP50M50/2DT(DEX)	593	575	412	50	39	232	612
TP50M37/2MD(Ex)+(H)D(Ex)	555	575	412	50	39	232	612
TP50M12/4W, TP50M13/4D (Ex), TP5023-26/2D(Ex)	518	575	412	50	39	232	612
TP50M12-17/2W(Ex) TP50M11-14/2D(Ex)	450(457)	559	396	50	31	231	611



alle mål er i mm

Tilbehør



Beskrivelse	Dimension
① Guiderørssystem type KK 65/R 2½" med: - aut. kobling i støbejern med flange - flanget pumpekobling i støbejern - øvre guiderørskonsol i støbejern	DN 65 BSP 2½" F BSP 1"
② Guiderør, rør, pr. m Galvaniseret stål Rustfrit stål	1" dia. 1" dia.
③ Løftekæde, pr. m Galvaniseret stål Rustfrit stål	5 mm dia. 5 mm dia.
Sjækel Galvaniseret stål Rustfrit stål	5 mm dia. 5 mm dia.
④ Gevindsåret flange Flangerør	DN 65/ BSP2½" F DN 65
⑤ Kontraktlapventil støbejern	DN 65
⑥ Kontraktlapventil støbejern	BSP 2½" F
⑦ Galvaniseret dobbelttrippel	BSP 2½" M
⑧ Skydeventil støbejern	DN 65
⑨ Skydeventil bronze	BSP 2½" F
⑩ 90° flangebøjning	DN 65
Flanget Y-stykke for dobbeltpumpeaggregat	3 x DN 65 DN 65/65/80

Beskrivelse	Dimension
⑪ 90° galvaniseret bøjning	BSP 2½" F
T-stykke for dobbeltpumpeaggregat	BSP 2½" F
⑫ 90° galvaniseret bøjning	BSP 2½" F/M
⑬ Fast STORZ kobling	BSP 2½" F
STORZ slangekobling	B-75 mm dia.
⑭ Syntetisk tryksslange med gummiforing og koblinger, B-75 mm dia.	længde 10 m længde 15 m længde 20 m længde 30 m
Forstærket slange, pr. m	75 mm dia.
Slangebånd	85/20
○ Kontrolpanel for enkelt- eller dobbeltpumpestation for automatisk drift.	