

## 洛氏围油栏1500型—重型围油栏

PROVEN OIL SPILL TECHNOLOGY

# 洛氏围油栏1500型—重型围油栏

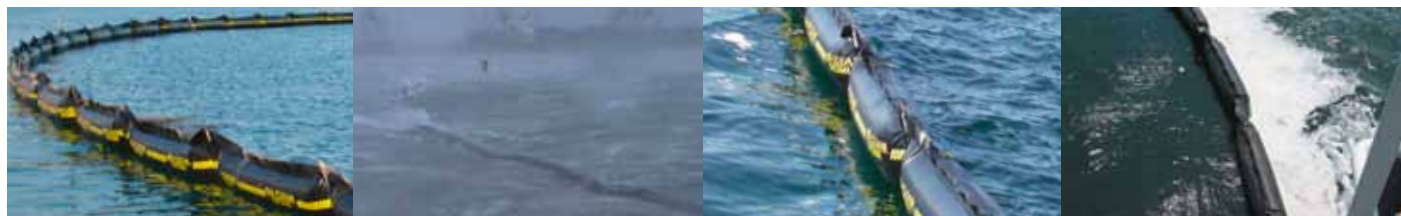
洛氏围油栏1500型是代斯米-洛克林最畅销的型号。世界上大多应急中心都购买了大量的此款围油栏，并在许多应急事故中成功运用。

洛氏围油栏1500型是一款重型围油栏，有ASTM或合页链接作为其标准连接件，空气气舱节长为4.5米。洛氏围油栏1500型由耐油和抗风化成材料制成。不同于其它塑料围油栏，洛氏围油栏具有良好的抗晒、防海腐蚀及耐油型。孔眼和支架等附属件选用AISI316不锈钢材料制成。

栏体为铸模，可充气气腔。总干舷大约为0.50米，在充气的情况下总高达约为1.20米。

独立浮体舱室配有独立气阀，即使一个气腔漏气，也不会影响整个围油栏的围堵姿态。

未充气时围油栏呈扁平状，栏体光滑易于清洗，许多油品无法粘附在上面。



## 洛氏围油栏的优点

- 防腐蚀、耐油和防晒，经久耐用
- 独立气室，保证安全可靠
- 未充气时呈扁平状，易于存储和清洁
- 不锈钢和热镀锌部件
- 条纹清晰醒目
- 可提供卷栏机、集装箱和包
- 我们最畅销的型号！
- 可靠的性能
- 快速布放
- 链条附着区域使用三层基布，起到加强作用

## 技术参数

洛氏围油栏1500型材质选用重型氯丁橡胶。围油栏由一整片交叉硫化橡胶和加强纤维织物压模制成。这种独特的结构使得栏体具备耐磨、耐穿刺及抗拉强度大的优良性能。未充气时，栏体呈扁平状，易于存储和清洁，独立气舱具有高完整性。洛氏围油栏装配有不锈钢接头和热镀锌压载/加强链，内部玻璃纤维支撑杆对不锈钢架起到加强作用。这些支撑可保证在拖拽情况下栏裙保持良好的姿态。选用ASTM快速接头作为标准连接件。

高度(未充气时)	1.50 m / 59 in
标准节长:	50, 100, 200 m / 164, 328, 656 ft
干舷:	0.50 m / 20 in
栏裙作业深度:	0.70 m / 28 in
作业重量(包括链重):	12 kg/m / 8.0 lbs/ft
浮体舱室长度:	4.5 m / 177 in
节连接:	ASTM或不锈钢合页或锁
栏体拉伸强度:	315 N/mm / 1,795 lbs/in
压载/加强链断裂负荷:	200 kN
作业温度范围:	-20° C 至 +70° C
存储温度:	-40° C 至 +70° C

溢油应急反应系统的详细信息，请访问 [www.desmi.com](http://www.desmi.com)

**DESMI**