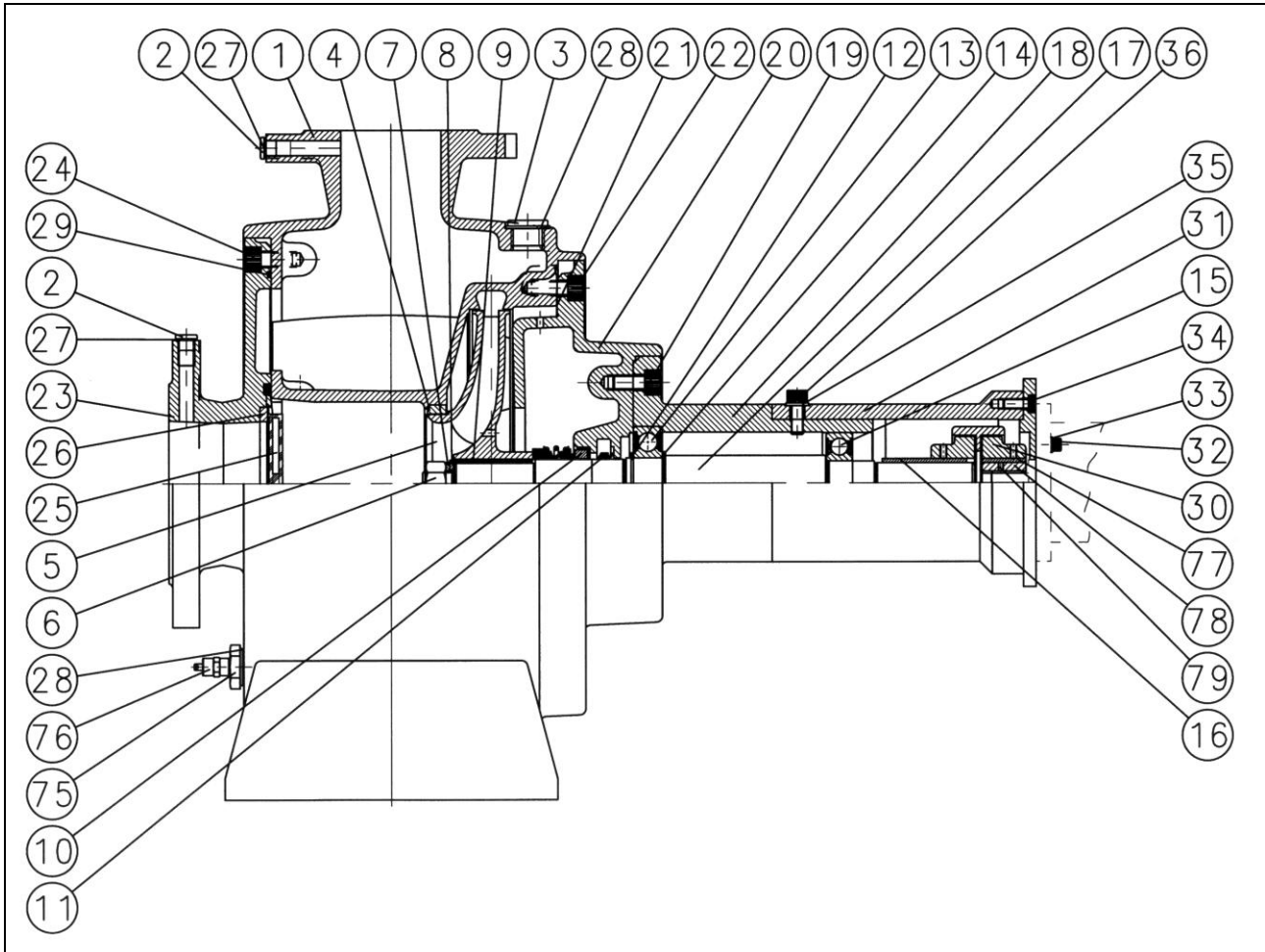


## DESMI CENTRIFUGAL PUMP TYPE S-N HYDRAULICS



### DESMI A/S

Tagholm 1 – DK-9400 Nørresundby – Denmark

Tel.: +45 96 32 81 11

Fax: +45 98 17 54 99

E-mail: [desmi@desmi.com](mailto:desmi@desmi.com)

Internet: [www.desmi.com](http://www.desmi.com)

Manual: T1443	Language: DK - UK - D	Revision: B (06/10)
------------------	--------------------------	------------------------

## RESERVEDELSLISTE

- 1 Pumpehus
- 2 Rørprop
- 3 Rørprop
- 4 Tætningsring
- 5 Løbehjul
- 6 Møtrik
- 7 Fjederskive
- 8 Skive
- 9 Feder
- 10 Akseltætning
- 11 V-ring
- 12 Låsering
- 13 Kugleleje
- 14 Støtteskive
- 15 Kugleleje
- 16 Feder
- 17 Aksel
- 18 Lejekonsol
- 19 CH-skrue
  
- 20 Bagdæksel
- 21 Pakning
- 22 CH-skrue
  
- 23 Indløb
- 24 CH-skrue
  
- 25 Kontraklap
- 26 Anlægsring
- 27 Pakning
- 28 Pakning
- 29 O-ring
- 30 Tandkobling
- 31 Flange
- 32 CH-skrue
  
- 33 Skive
- 34 CH-skrue
  
- 35 Fjederskive
- 36 CH-skrue
  
- 75 Aftapningsprop
- 76 Sikkerhedsventil
- 77 Feder
- 78 Bøsning
- 79 Pinolskrue

## SPARE PARTS LIST

- 1 Pump casing
- 2 Pipe plug
- 3 Pipe plug
- 4 Sealing ring
- 5 Impeller
- 6 Nut
- 7 Spring washer
- 8 Washer
- 9 Key
- 10 Shaft seal
- 11 V-ring
- 12 Locking ring
- 13 Ball bearing
- 14 Support disc
- 15 Ball bearing
- 16 Key
- 17 Shaft
- 18 Bearing housing
- 19 Allen screw
  
- 20 Rear cover
- 21 Gasket
- 22 Allen screw
  
- 23 Suction piece
- 24 Allen screw
  
- 25 Non-return flap
- 26 Tightening ring
- 27 Gasket
- 28 Gasket
- 29 O-ring
- 30 Claw coupling
- 31 Flange
- 32 Allen screw
  
- 33 Washer
- 34 Allen screw
  
- 35 Spring washer
- 36 Allen screw
  
- 75 Drain plug
- 76 Relief valve
- 77 Key
- 78 Bush
- 79 Pointed screw

## ERSATZTEILLISTE

- 1 Pumpengehäuse
- 2 Stopfen
- 3 Stopfen
- 4 Dichtungsring
- 5 Laufrad
- 6 Mutter
- 7 Federscheibe
- 8 Scheibe
- 9 Passfeder
- 10 Gleitringdichtung
- 11 V-Ring
- 12 Sicherungsring
- 13 Kugellager
- 14 Stützscheibe
- 15 Kugellager
- 16 Passfeder
- 17 Welle
- 18 Lagergehäuse
- 19 Zylinderschraube mit Innensechskant
- 20 Gehäusedeckel
- 21 Dichtung
- 22 Zylinderschraube mit Innensechskant
- 23 Saugstutzen
- 24 Zylinderschraube mit Innensechskant
- 25 Rückschlagklappe
- 26 Anschlagring
- 27 Dichtung
- 28 Dichtung
- 29 O-Ring
- 30 Zahnkupplung
- 31 Flansch
- 32 Zylinderschraube mit Innensechskant
- 33 Scheibe
- 34 Zylinderschraube mit Innensechskant
- 35 Federscheibe
- 36 Zylinderschraube mit Innensechskant
- 75 Entleerungsschraube
- 76 Überdruckventil
- 77 Passfeder
- 78 Buchse
- 79 Gewindestift